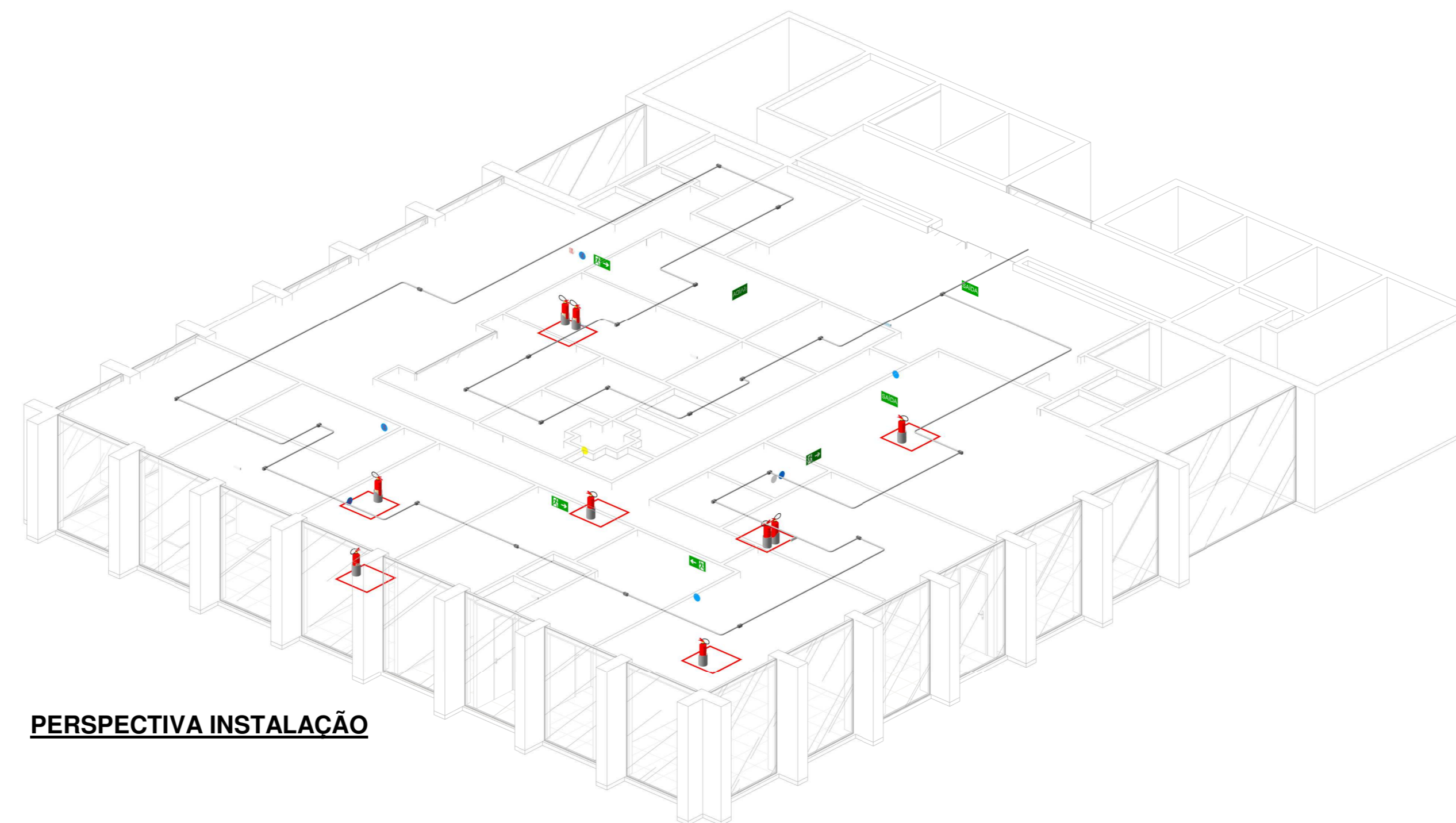


PLANTA BAIXA
1:50



PERSPECTIVA INSTALAÇÃO

SINALIZAÇÃO DE ALERTA			
CÓDIGO	SÍMBOLO	SIGNIFICADO	APLICAÇÃO
S1		SAÍDA DE EMERGÊNCIA	INDICAÇÃO DO SENTIDO (ESQUERDA OU DIREITA) DE UMA SAÍDA DE EMERGÊNCIA, ESPECIALMENTE PARA SER FIXADO EM COLUNAS, DIMENSÕES MÍNIMAS: LxZ:0H
S2		SAÍDA DE EMERGÊNCIA	INDICAÇÃO DO SENTIDO (ESQUERDA OU DIREITA) DE UMA SAÍDA DE EMERGÊNCIA, DIMENSÕES MÍNIMAS: LxZ:0H
S12		SAÍDA DE EMERGÊNCIA	INDICAÇÃO DA SAÍDA DE EMERGÊNCIA, COM OU SEM COMPLEMENTAÇÃO DO PICTOGRAMA FOTOLUMINESCENTE (SETA OU MANGA OU AMBOS)

SINALIZAÇÃO DE EQUIPAMENTOS DE COMBATE A INCÊNDIO E ALARME	
SÍMBOLO	SIGNIFICADO
	APARELHO PORTÁTIL, AUTÔNOMO DE ILUMINAÇÃO DE EMERGÊNCIA COM POTÊNCIA MÍNIMA DE 10W FLUORESCENTE, OU EQUIVALENTE EM LED, COM BATERIA E AUTONOMIA PARA 01 HORA, LIGADA NA REDE ELÉTRICA
	DETECTOR DE CALOR
	DETECTOR DE FUMAÇA
	ELETRODUTO METÁLICO RÍGIDO APARENTE

LEGENDA DE EXTINTORES		
CÓDIGO	SÍMBOLO	DESCRIÇÃO
ABC		EXTINTOR DE PÓ QUÍMICO, TIPO ABC, COM DISCO DE SINALIZAÇÃO E SUPORTE
PQS		EXTINTOR DE PÓ QUÍMICO SECO, COM DISCO DE SINALIZAÇÃO E SUPORTE
CO2		EXTINTOR DE GÁS CARBÔNICO, COM DISCO DE SINALIZAÇÃO E SUPORTE

vetor&all

813135.0634
contato@vetorell.eng.br
www.vetorell.eng.br
Consultoria - Instalação - Manutenção

Projetos:
Elétrico
SPL
Cobertura Estruturada, Telefonia e Antena
Hidrosanitário
Reuso de águas pluviais
PCI - Prevenção e Combate a Incêndio
Sua Construção
Coordenação BIM
Modelagem 3D

CLIENTE: CONSELHO REGIONAL DE BIOMEDICINA DA 2ª REGIÃO - CRBM 2
CNPJ/MF: 24.417.008/0001-16

RESPONSÁVEL TÉCNICO: MICHEL VILELA BARBOSA
ENGENHEIRO CIVIL
CREA/PE: 1819898369

REVISÃO	DATA	ASSUNTO
R00	06/09/2021	EMIÇÃO INICIAL

CLIENTE: CONSELHO REGIONAL DE BIOMEDICINA DA 2ª REGIÃO - CRBM 2
OBRA: Salas 1901 e 1902, localizadas no Empresarial Isaac Newton
ENDEREÇO: Av. Governador Agamenon Magalhães, n.º 4779, bairro da Boa Vista - Recife - PE

PROJETO PREVENÇÃO E COMBATE A INCÊNDIO

ESCALA: INDICADA	PLANTA BAIXA	P.01/03
DATA: SET/2021		
DESENHO: MV		